

AN TOBA
REDÜKTÖR

MOTOR SAN. ve PAZR. İÇ ve DIŞ TİC. LTD. ŞTİ.
Metal işleri Sanayi Sitesi 3. cad. no.109 Kısıkköy / İZMİR
Tel: 0 232 257 69 14 - 15 • 257 52 94 • Fax: 257 52 36
e-mail: antoba@ttnet.net.tr

GENEL BİLGİLER

- Sonsuz vidalı redüktörler, yağ doldurulmuş ve son kontrollü yapılarak sevk edilir.
- Redüktörler makinanın üzerinde titreşim yapmaması için iyi sabitlenmeli
- Redüktörün montaj yapılmadan önce dönüş yönünün doğru olduğunu kontrol ediniz.
- Redüktör çalışırken dönen kısımlarını elle tutmayınız.
- Redüktörün elektrik bağlantısını yapmadan önce faz bağlantı kabloları ve topraklama direncini kontrol ediniz.
- Kare pik gövedeler yüksek mukavemet özelliğine sahiptir.
- Kızıl dişlilerimiz CuSn12 alaşımında imal edilirler.
- Redüktörü kötü hava koşullarından ve güneş ışınlarından koruyunuz.
- Motor soğutmasının düzgün olduğunu kontrol ediniz.
- Yüksek sıcaklıkta ve uzun süreli çalışan redüktörlerde iç basınç zamanla artmakta ve keçe dudaklarında yağ sızmasına sebebiyet vermektedir.
Böyle durumlarda havalandırma tapası kullanılmaktadır.

Yağ cinsleri ve kullanım miktarları aşağıda tabloda verilmiştir.

YAĞ CİNSİ		SHELL	BP	CASTROLL	PETROL OFİSİ
Mineral Yağ	-5 ; +40	OMALA 460	ENERGOL GR-XP460	ALPA MAX 460	GRAVİS MP 460
	-15 ; +25	OMALA 260	ENERGOL GR-XP220	ALPA MAX 220	GRAVİS MP 220
Sentetik Yağ	-25 ; +50	TIVELA OIL SC320	ENERGOL SG-X9320	ALPHA MAX PG320	SP 220

PS	040	050	063	075	090	110	130
YAĞ MİK. (lt)	0.08	0.15	0.3	0.55	1	2.5	3.8

PS	063	071	080	090
YAĞ MİK. (lt)	0.08	0.15	0.3	0.55

GENEL REDÜKTÖR TİPİNİ SEÇERKEN AŞAĞDAKİ TABLOYU GÖZ ÖNÜNDE BULUNDURUNUZ.

- İşletme faktörün içersine dahil, (i,f)

1- İşletme Şekli

2- İşletme Saati ve İmkânı i.f.

Ortalama	Çalışma	Saatigün/saat		
0.5	3	8	16	24

- Darbe Derecesi

A- Sürekli Hafif Yüklerin

Tahrik Edildiği Makinalar

0.5	0.8	1.0	1.5	1.25
-----	-----	-----	-----	------

B- Devamlı Orta Darbeli Değişik Yüklerin

Tahrik Edildiği Makinalar

0.8	1	1.25	1.4	1.5
-----	---	------	-----	-----

C- Çok Darbeli Ağır Yüklerin

Tahrik Edildiği Makinalar

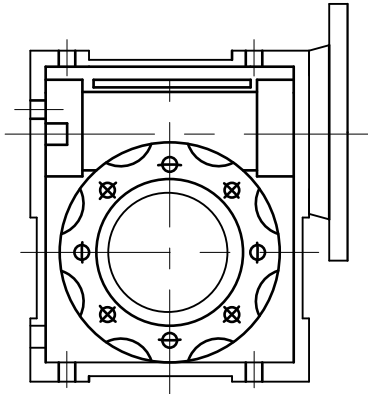
1.4	1.6	1.75	1.8	2
-----	-----	------	-----	---

ÖRNEK:

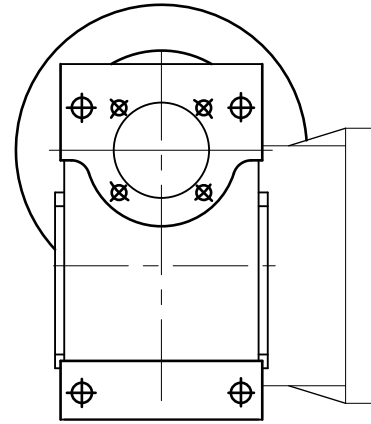
A- : Hafif transport bantları,doldurma makinaları, asansörler

B- : Beton karıştırıcılar, vinçler, marangoz makinaları, asansörler

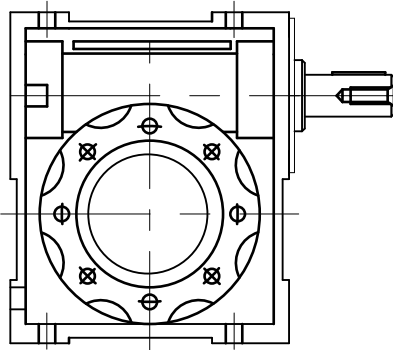
C- : Ağır karıştırıcılar, makaslar, presler, taş kırıcılar, eksantrik presler gibi.



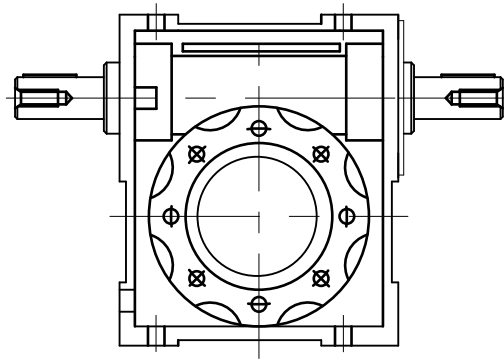
PS 40 - 130 Motorlu



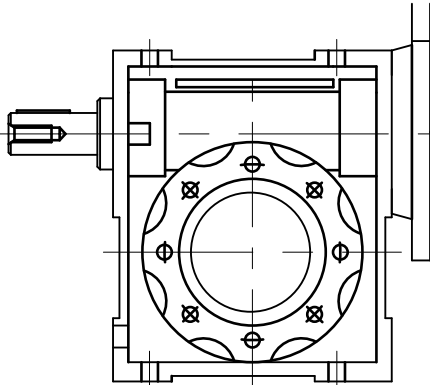
PSF 40 - 130 Motorlu Flanşlı



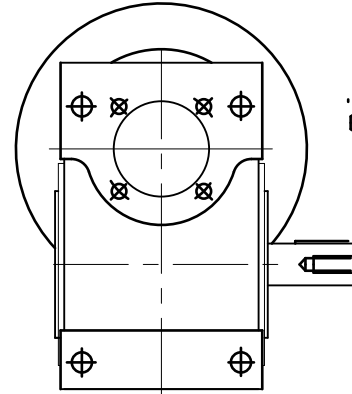
PST 40 - 130 Mil Girişli



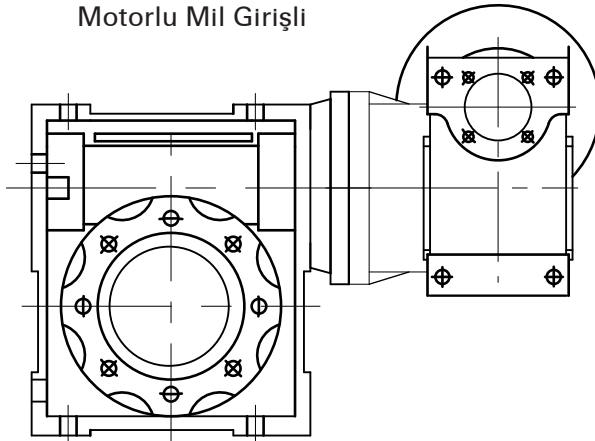
PSTT 40 - 130 Çift Mil Girişli



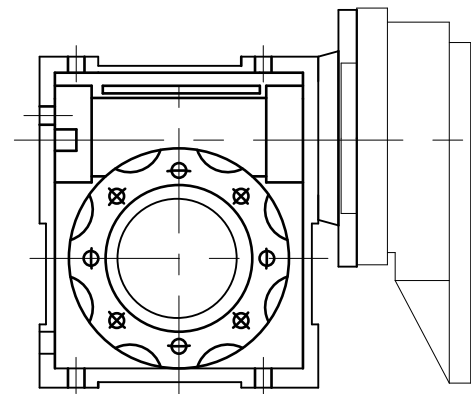
PSMT 40 - 130
Motorlu Mil Girişli



PS 40 - 130 - T Mil Çıkışlı



PS-PS 40 - 130 Redüktör Akupleli



PS - Pc 40 - 130 Pc Akupleli

PS TİPİ SONSUZ VIDALI REDÜKTÖR SEÇİM TABLOSU

P		i	n2 d/dak	M2 Nm	TİP		İf
Hp	Kw						
0,33	0,25	10	140,0	14	PS 40	71M4A	2,7
		15	94,0	20	PS 40	71M4A	1,8
		20	70,0	27	PS 40	71M4A	1,4
		25	56,0	32	PS 40	71M4A	1,2
		30	47,0	36	PS 40	71M4A	1,3
		40	35,0	44	PS 40	71M4A	0,9
		50	28,0	54	PS 50	71M4A	1,4
		60	24,0	60	PS 50	71M4A	1,1
		80	17,5	72	PS 50	71M4A	0,9
		75	18,7	88	PC 71+PS 50	71M4A	1
		90	15,6	98	PC 71+PS 50	71M4A	1,1
		120	11,7	121	PC 71+PS 50	71M4A	0,8
		50	28,0	56	PS 63	71M4A	2,4
		60	23,3	63	PS 63	71M4A	2,0
		80	17,5	78	PS 63	71M4A	1,6
		100	14,0	87	PS 63	71M4A	1,4
		50	18,0	81	PS 63	71M6B	1,8
		60	15,0	92	PS 63	71M6B	1,5
		80	11,3	110	PS 63	71M6B	1,2
		100	9,0	125	PS 63	71M6B	1,0
		75	18,7	91	PC 71-PS 63	71M4A	1,8
		90	15,6	100	PC 71-PS 63	71M4A	2,0
		120	11,7	125	PC 71-PS 63	71M4A	1,5
		150	9,3	143	PC 71-PS 63	71M4A	1,2
		180	7,8	163	PC 71-PS 63	71M4A	1,1
		240	5,8	192	PC 71-PS 63	71M4A	0,7
		300	4,7	215	PC 71-PS 63	71M4A	0,6
		75	12,0	135	PC 71-PS 63	71M6B	1,6
		90	10,0	148	PC 71-PS 63	71M6B	1,8
		120	7,5	181	PC 71-PS 63	71M6B	1,3
		150	6,0	211	PC 71-PS 63	71M6B	1

PS TİPİ SONSUZ VİDALI REDÜKTÖR SEÇİM TABLOSU

P	Motor Gücü						
i	Çevrim Oranı						
n2	Çıkış Devri						
M2	Çıkış Momenti						
İf	İşletme Faktörü						
P		i	n2 d/dak	M2 Nm	TİP		İf
Hp	Kw						
0,33	0,25	80	11,3	117	PS 75	71M6B	1,7
		100	9,0	133	PS 75	71M6B	1,4
		150	9,3	151	PC 71-PS 75	71M4A	1,7
		180	7,8	172	PC 71-PS 75	71M4A	1,4
		240	5,8	201	PC 71-PS 75	71M4A	1,1
		300	4,7	230	PC 71-PS 75	71M4A	0,9
		75	12,0	139	PC 71-PS 75	71M6B	2,4
		90	10,0	155	PC 71-PS 75	71M6B	2,5
		120	7,5	191	PC 71-PS 75	71M6B	1,9
		150	6,0	219	PC 71-PS 75	71M6B	1,5
		180	5,0	248	PC 71-PS 75	71M6B	1,2
		400	3,5	336	PS 40 / 75	71M4A	1,1
		500	2,8	384	PS 40 / 75	71M4A	0,8
		180	5,0	263	PC 71-PS 90	71M6B	1,9
		240	3,8	318	PC 71-PS 90	71M6B	1,4
		300	3,0	358	PC 71-PS 90	71M6B	1,1
		600	2,3	512	PS 40 / 90	71M4A	1,2
		750	1,9	598	PS 40 / 90	71M4A	0,9
		900	1,6	667	PS 40 / 90	71M4A	0,8
		1200	1,2	943	PS 50 / 110	71M4A	1,1
		1500	0,9	1064	PS 50 / 110	71M4A	1
		1800	0,8	1195	PS 50 / 110	71M4A	0,9
		1200	1,2	943	PS 50 / 110	71M4A	1,3
		1500	0,9	1064	PS 50 / 110	71M4A	1,2
		1800	0,8	1195	PS 50 / 110	71M4A	1,1
		2400	0,58	1624	PS 50 / 130	71M4A	1
		3000	0,46	1935	PS 50 / 130	71M4A	0,8
		4000	0,35	2046	PS 50 / 130	71M4A	0,6
		5000	0,28	2430	PS 50 / 130	71M4A	0,5

PS TİPİ SONSUZ VİDALI REDÜKTÖR SEÇİM TABLOSU

P		i	n2 d/dak	M2 Nm	TİP		if
Hp	Kw						
0,5	0,37	10	140,0	21	PS 40	71M4B	1,9
		15	93,0	31	PS 40	71M4B	1,3
		20	70,0	39	PS 40	71M4B	1
		25	56	47	PS 40	71M4B	0,8
		30	46,7	53	PS 40	71M4B	0,8
		10	140	22	PS 50	71M4B	3,3
		15	93,3	31	PS 50	71M4B	2,4
		20	70	40	PS 50	71M4B	1,8
		25	56	48	PS 50	71M4B	1,5
		30	46,7	55	PS 50	71M4B	1,5
		40	35	68	PS 50	71M4B	1,1
		50	28	80	PS 50	71M4B	0,9
		60	23,3	89	PS 50	71M4B	0,8
		40	35	71	PS 63	71M4B	2,1
		50	28	83	PS 63	71M4B	1,6
		60	23,3	94	PS 63	71M4B	1,4
		80	17,5	115	PS 63	71M4B	1,1
		100	14	129	PS 63	71M4B	0,9
		75	18,7	134	PC 71-PS 63	71M4B	1,2
		90	15,6	148	PC 71-PS 63	71M4B	1,4
		120	11,7	185	PC 71-PS 63	71M4B	1
		150	9,3	212	PC 71-PS 63	71M4B	0,8
		60	23,3	98	PS 75	71M4B	2
		80	17,5	121	PS 75	71M4B	1,6
		100	14	139	PS 75	71M4B	1,3
		75	18,7	138	PC 71-PS 75	71M4B	1,8
		90	15,6	154	PC 71-PS 75	71M4B	1,9
		120	11,7	191	PC 71-PS 75	71M4B	1,5
		150	9,3	223	PC 71-PS 75	71M4B	1,1
		180	7,8	254	PC 71-PS 75	71M4B	0,9

PS TİPİ SONSUZ VİDALI REDÜKTÖR SEÇİM TABLOSU

P		i	n2 d/dak	M2 Nm	TİP		İf
Hp	Kw						
0,5	0,37	300	4,7	405	PS 40/75	71M4B	1
		400	3,5	498	PS 40/75	71M4B	0,7
		80	11,3	185	PS 90	80M6A	1,7
		100	9	212	PS 90	80M6A	1,3
		180	7,8	268	PC 71-PS 90	71M4B	1,5
		240	5,8	321	PC 71-PS 90	71M4B	1,1
		300	4,7	371	PC 71-PS 90	71M4B	0,9
		300	4,7	402	PS 40 / 90	71M4B	1,5
		400	3,5	523	PS 40 / 90	71M4B	1,2
		500	2,8	611	PS 40 / 90	71M4B	0,9
		600	2,3	757	PS 40 / 90	71M4B	0,8
		240	3,8	509	PC 80-PS 110	80M6A	1,6
		300	3	577	PC 80-PS 110	80M6A	1,3
		750	1,9	950	PS 50 / 110	71M4B	1,3
		900	1,6	1079	PS 50 / 110	71M4B	1,2
		1200	1,2	1396	PS 50 / 110	71M4B	0,8
		1500	0,9	1674	PS 63 / 130	71M4B	1,1
		1800	0,78	1887	PS 63 / 130	71M4B	0,9
0,75	0,55	10	140	32	PS 50	80M4A	2,2
		15	93,3	46	PS 50	80M4A	1,6
		20	70	59	PS 50	80M4A	1,2
		25	56	71	PS 50	80M4A	1
		30	46,7	81	PS 50	80M4A	1
		20	70	61	PS 63	80M4A	2,2
		25	56	73	PS 63	80M4A	1,8
		30	46,7	83	PS 63	80M4A	1,9
		40	35	105	PS 63	80M4A	1,4
		50	28	124	PS 63	80M4A	1,1
		60	23,3	140	PS 63	80M4A	0,9
		40	35	108	PS 75	80M4A	2

PS TİPİ SONSUZ VİDALI REDÜKTÖR SEÇİM TABLOSU

P		i	n2 d/dak	M2 Nm	TİP		if
Hp	Kw						
0,75	0,55	50	28	129	PS 75	80M4A	1,6
		60	23,3	146	PS 75	80M4A	1,4
		80	17,5	180	PS 75	80M4A	1,1
		100	14	206	PS 75	80M4A	0,9
		75	18,7	205	PC 80-PS 75	80M4A	1,2
		90	15,6	230	PC 80-PS 75	80M4A	1,3
		120	11,7	284	PC 80-PS 75	80M4A	1
		150	9,3	332	PC 80-PS 75	80M4A	0,8
		80	17,5	189	PS 90	80M4A	1,5
		100	14	221	PS 90	80M4A	1,2
		90	15,6	240	PC 80-PS 90	80M4A	2,3
		120	11,7	297	PC 80-PS 90	80M4A	1,6
		150	9,3	355	PC 80-PS 90	80M4A	1,3
		180	7,8	398	PC 80-PS 90	80M4A	1
		90	10	357	PC 80-PS 90	80M6B	2
		120	7,5	441	PC 80-PS 90	80M6B	1,4
		150	6	516	PC 80-PS 90	80M6B	1,1
		180	5	578	PC 80-PS 90	80M6B	0,9
		80	17,5	201	PS 110	80M4A	2,6
		100	14	236	PS 110	80M4A	2
		180	7,8	425	PC 80-PS 110	80M4A	1,8
		240	5,8	513	PC 80-PS 110	80M4A	1,3
		300	4,7	597	PC 80-PS110	80M4A	1
		300	4,7	639	PS 50 / 110	80M4A	2
		400	3,5	829	PS 50 / 110	80M4A	1,4
		500	2,8	984	PS 50 / 110	80M4A	1,1
		600	2,3	1181	PS 50 / 110	80M4A	1
		750	1,9	1411	PS 50 / 110	80M4A	0,9
		500	2,8	996	PS 63 / 130	80M4A	1,6
		750	1,9	1471	PS 63 / 130	80M4A	1,2
1200	1,2	2132	PS 63 / 130	80M4A	0,8		

PS TİPİ SONSUZ VİDALI REDÜKTÖR SEÇİM TABLOSU

P		i	n2 d/dak	M2 Nm	TİP		İf
Hp	Kw						
1	0,75	10	140	44	PS 50	80M4B	1,6
		15	93,3	63	PS 50	80M4B	1,2
		20	70	81	PS 50	80M4B	0,9
		15	93,3	64	PS 63	80M4B	2,2
		20	70	83	PS 63	80M4B	1,6
		25	56	100	PS 63	80M4B	1,3
		30	46,7	114	PS 63	80M4B	1,4
		40	35	143	PS 63	80M4B	1
		25	56,	102	PS 75	80M4B	2
		30	46,7	117	PS 75	80M4B	2
		40	35	147	PS 75	80M4B	1,5
		50	28	177	PS 75	80M4B	1,2
		60	23,3	200	PS 75	80M4B	1
		75	18,7	280	PC 80-PS 75	80M4B	0,9
		90	15,6	313	PC 80-PS 75	80M4B	1
		50	28	184	PS 90	80M4B	1,8
		60	23,3	212	PS 90	80M4B	1,5
		80	17,5	258	PS 90	80M4B	1,1
		100	14	302	PS 90	80M4B	0,9
		90	15,6	327	PC 80-PS 90	80M4B	1,7
		120	11,7	405	PC 80-PS 90	80M4B	1,2
		150	9,3	483	PC 80-PS 90	80M4B	0,9
		180	7,8	543	PC 80-PS 90	80M4B	0,7
		80	17,5	274	PS 110	80M4B	1,9
		100	14	322	PS 110	80M4B	1,5
		60	15	325	PS 110	90S6A	2,1
		80	11,3	401	PS 110	90S6A	1,4
		100	9	462	PS 110	90S6A	1,1
		120	11,7	430	PC 80-PS 110	80M4B	2,2
		150	9,3	506	PC 80-PS 110	80M4B	1,7
180	7,8	580	PC 80-PS 110	80M4B	1,3		

PS TİPİ SONSUZ VİDALI REDÜKTÖR SEÇİM TABLOSU

P		i	n2 d/dak	M2 Nm	TİP		İf		
Hp	Kw								
1	0,75	240	5,8	700	PC 80-PS 110	80M4B	0,9		
		300	4,7	871	PS 50 / 110	80M4B	1,5		
		400	3,5	1126	PS 50 / 110	80M4B	1,1		
		80	11,3	407	PS 130	90S6A	2,1		
		100	9	470	PS 130	90S6A	1,7		
		240	5,8	712	PC 80-PS 130	80M4B	1,4		
		300	4,7	813	PC 80-PS 130	80M4B	1,1		
		500	2,8	1358	PS 63-PS 130	80M4B	1,1		
		600	2,3	1631	PS 63-PS 130	80M4B	1		
		750	1,9	2005	PS 63-PS 130	80M4B	0,9		
		900	1,6	2283	PS 63-PS 130	80M4B	0,8		
		1,5	1,1	10	140	65	PS 63	90S4A	2
				15	93,3	93	PS 63	90S4A	1,5
				20	70	122	PS 63	90S4A	1,1
25	56			146	PS 63	90S4A	0,9		
30	46,7			167	PS 63	90S4A	1		
15	93,3			96	PS 75	90S4A	2,1		
20	70			123	PS 75	90S4A	1,7		
25	56			150	PS 75	90S4A	1,3		
30	46,7			171	PS 75	90S4A	1,3		
40	35			216	PS 75	90S4A	1		
25	36			231	PS 90	90L6B	1,6		
30	30			263	PS 90	90L6B	1,8		
40	22,5			331	PS 90	90L6B	1,2		
50	18			397	PS 90	90L6B	1		
60	15			448	PS 90	90L6B	0,8		
40	35			225	PS 90	90S4A	1,6		
50	28			270	PS 90	90S4A	1,3		
60	23,3			311	PS 90	90S4A	1		
50	28			281	PS 110	90S4A	2,3		
60	23,3			324	PS 110	90S4A	1,9		

PS TİPİ SONSUZ VİDALI REDÜKTÖR SEÇİM TABLOSU

P		i	n2 d/dak	M2 Nm	TİP		İf		
Hp	Kw								
1,5	1,1	80	17,5	402	PS 110	90S4A	1,3		
		100	14	473	PS 110	90S4A	1		
		73	12,4	576	PC 90-PS 110	90L6B	2,2		
		96,8	9,3	746	PC 90-PS 110	90L6B	1,6		
		121	7,4	890	PC 90-PS110	90L6B	1,2		
		145,2	6,2	1000	PC 90-PS 110	90L6B	1		
		80	17,5	408	PS 130	90S4A	2,1		
		100	14	480	PS 130	90S4A	1,5		
		73	12,4	585	PC 90-PS 130	90L6B	3		
		96,8	9,3	746	PC 90-PS 130	90L6B	2,2		
		121	7,4	890	PC 90-PS 130	90L6B	1,7		
		145,2	6,2	1000	PC 90-PS 130	90L6B	1,4		
		193,8	4,6	1220	PC 90-PS 130	90L6B	1		
		300	4,7	1312	PS 63 / 130	90S4A	1,3		
		400	3,5	1671	PS 63 / 130	90S4A	1		
		500	2,8	1991	PS 63 / 130	90S4A	0,8		
		2	1,5	10	140	89	PS 63	90L4A	1,5
				15	93,3	127	PS 63	90L4A	1,1
20	70			166	PS 63	90L4A	0,8		
10	140			90	PS 75	90L4A	2,2		
15	93,3			130	PS 75	90L4A	1,5		
20	70			168	PS 75	90L4A	1,3		
25	56			205	PS 75	90L4A	1		
30	46,7			233	PS 75	90L4A	1		
20	70			172	PS 90	90L4A	2,1		
25	56			210	PS 90	90L4A	1,6		
30	46,7			239	PS 90	90L4A	1,7		
40	35			307	PS 90	90L4A	1,2		
50	28			368	PS 90	90L4A	0,9		
60	23,3			424	PS 90	90L4A	0,8		
40	35			319	PS 110	90L4A	2,2		

PS TİPİ SONSUZ VİDALI REDÜKTÖR SEÇİM TABLOSU

P		i	n2 d/dak	M2 Nm	TİP		İf
Hp	Kw						
2	1,5	50	28	384	PS 110	90L4A	1,7
		60	23,3	442	PS 110	90L4A	1,4
		80	17,5	548	PS 110	90L4A	0,9
		73	19,3	535	PC 90-PS 110	90L4A	1,9
		96,8	14,5	693	PC 90-PS 110	90L4A	1,3
		121	11,6	817	PC 90-PS 110	90L4A	1,1
		145,2	9,6	936	PC 90-PS 110	90L4A	0,8
		300	9,3	891	PS 50 / 110	90S2A	1,4
		400	7	1153	PS 50 / 110	90S2A	1
		500	5,6	1373	PS 50 / 110	90S2A	0,8
		40	22,5	478	PS130	100L6A	2,3
		50	18	573	PS130	100L6A	1,8
		60	15	659	PS130	100L6A	1,4
		80	11,3	815	PS130	100L6A	1
		80	17,5	557	PS 130	90L4A	1,5
		100	14	655	PS 130	90L4A	1,1
		73	19,3	542	PC 90-PS 130	90L4A	2,6
		96,8	14,5	693	PC 90-PS 130	90L4A	1,9
		121	11,6	830	PC 90-PS 130	90L4A	1,5
		145,2	9,6	936	PC 90-PS 130	90L4A	1,1
		194	7,2	1149	PC 90-PS 130	90L4A	0,8
		300	4,7	1789	PS 63 / 130	90L4A	1
		400	3,5	2279	PS 63 / 130	90L4A	0,7
		150	9,3	1026	PS 63 / 150	90L4A	2,3
		200	7	1317	PS 63 / 150	90L4A	1,8
		250	5,6	1602	PS 63 / 150	90L4A	1,3
		300	4,7	1860	PS 63 / 150	90L4A	1,3
		400	3,5	2208	PS 63 / 150	90L4A	1,2
500	2,8	2582	PS 63 / 150	90L4A	0,9		
600	2,3	3057	PS 63 / 150	90L4A	0,9		
3	2,2	10	140	132	PS 75	100LA4	1,5

PS TİPİ SONSUZ VİDALI REDÜKTÖR SEÇİM TABLOSU

P		i	n2 d/dak	M2 Nm	TİP		İf
Hp	Kw						
3	2,2	15	93,3	191	PS 75	100L4A	1
		10	140	134	PS 90	100L4A	2,3
		15	93,3	194	PS 90	100L4A	1,9
		20	70	252	PS 90	100L4A	1,4
		25	56	308	PS 90	100L4A	1,1
		30	46,7	351	PS 90	100L4A	1,2
		20	70	255	PS 110	100L4A	2,5
		25	56	315	PS 110	100L4A	2,2
		30	46,7	356	PS 110	100L4A	2
		40	35	468	PS 110	100L4A	1,5
		50	28	563	PS 110	100L4A	1,2
		60	23,3	648	PS 110	100L4A	1
		40	35	468	PS 130	100L4A	2,2
		50	28	563	PS 130	100L4A	1,7
		60	23,3	648	PS 130	100L4A	1,4
		80	17,5	816	PS 130	100L4A	1
		25	36	479	PS 130	112M6A	2,2
		30	30	546	PS 130	112M6A	2,1
		40	22,5	700	PS 130	112M6A	1,6
		50	18	840	PS 130	112M6A	1,2
60	15	966	PS 130	112M6A	1		
4	3	10	140	180	PS 75	100L4B	1,1
		15	93,3	261	PS 75	100L4B	0,8
		10	140	182	PS 90	100L4B	1,7
		15	93,3	264	PS 90	100L4B	1,4
		20	70	344	PS 90	100L4B	1
		25	56	420	PS 90	100L4B	0,8
		30	46,7	479	PS 90	100L4B	0,9
		15	93,3	264	PS 110	100L4B	2,5
		20	70	348	PS 110	100L4B	1,9
		25	56	430	PS 110	100L4B	1,6

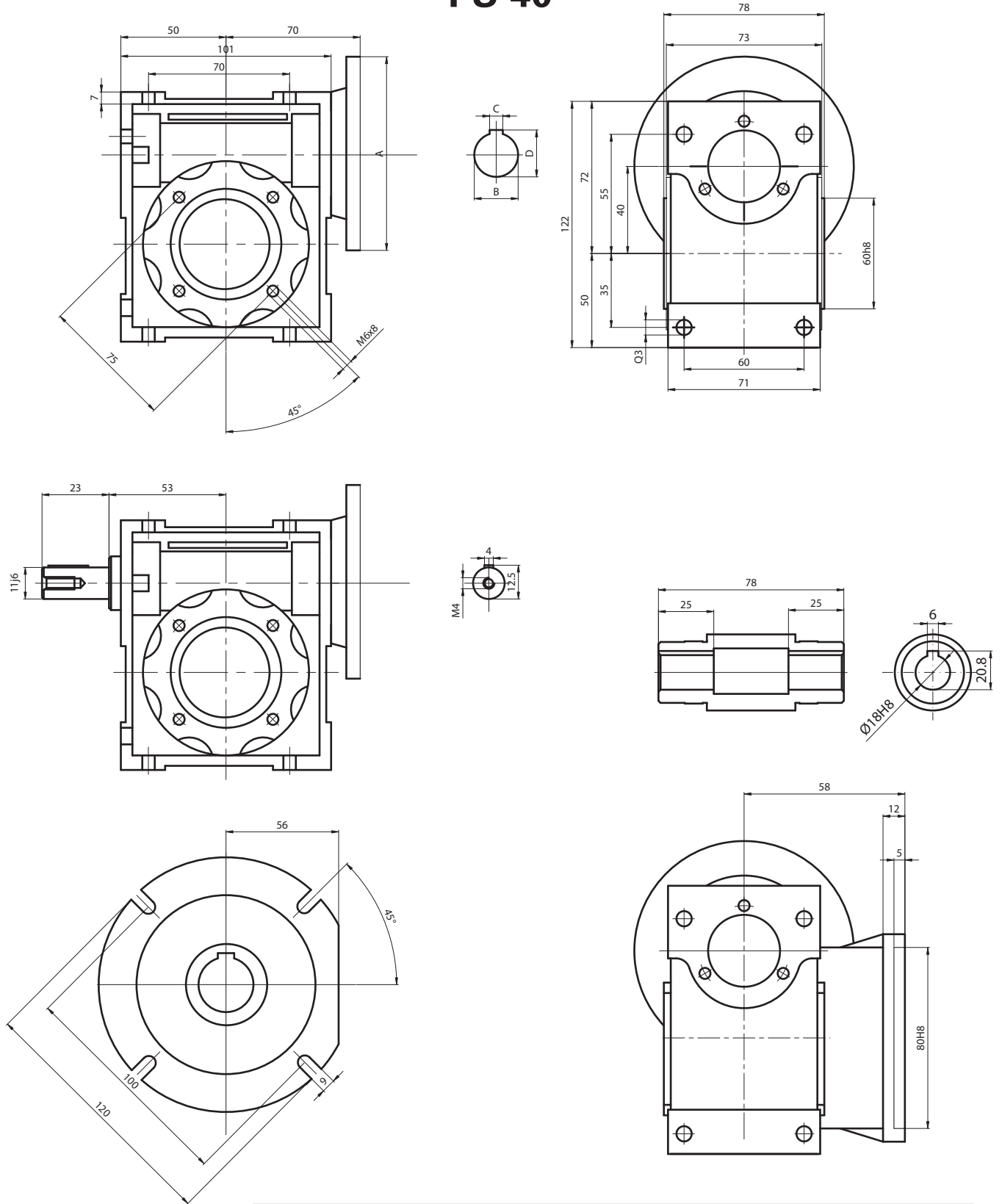
PS TİPİ SONSUZ VİDALI REDÜKTÖR SEÇİM TABLOSU

P		i	n2 d/dak	M2 Nm	TİP		İf		
Hp	Kw								
4	3	30	46,7	485	PS 110	100L4B	1,5		
		40	35	638	PS 110	100L4B	1,1		
		50	28	767	PS 110	100L4B	0,9		
		10	90	280	PS 110	132S6B	2,5		
		15	60	406	PS 110	132S6B	1,9		
		20	45	528	PS 110	132S6B	1,4		
		25	56	430	PS 130	100L4B	2,2		
		30	46,7	491	PS 130	100L4B	2,1		
		40	35	638	PS 130	100L4B	1,6		
		50	28	767	PS 130	100L4B	1,3		
		60	23,3	884	PS 130	100L4B	1		
		80	17,5	1113	PS 130	100L4B	0,8		
		10	90	280	PS 130	132S6B	3,4		
		15	60	406	PS 130	132S6B	2,6		
		20	45	535	PS 130	132S6B	1,9		
		25	36	653	PS 130	132S6B	1,6		
		30	30	745	PS 130	132S6B	1,6		
		40	22,5	955	PS 130	132S6B	1,2		
		5,5	4	10	140	243	PS 90	112M4B	1,3
				15	93,3	352	PS 90	112M4B	1
				20	70	458	PS 90	112M4B	0,8
				10	140	243	PS 110	112M4B	2,5
				15	93,3	352	PS 110	112M4B	1,9
				20	70	464	PS 110	112M4B	1,4
25	56			573	PS 110	112M4B	1,2		
30	46,7			647	PS 110	112M4B	1,1		
10	90			374	PS 110	132M6A	1,9		
15	60			541	PS 110	132M6A	1,4		
25	56			573	PS 130	112M4B	1,6		
30	46,7			655	PS 130	112M4B	1,6		
40	35			851	PS 130	112M4B	1,2		

PS TİPİ SONSUZ VİDALI REDÜKTÖR SEÇİM TABLOSU

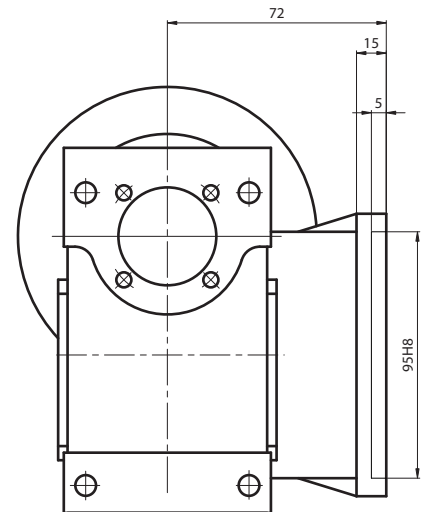
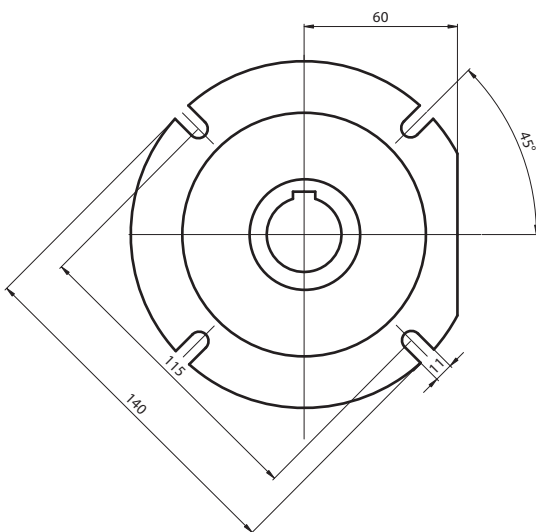
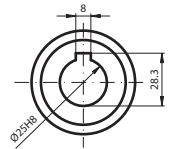
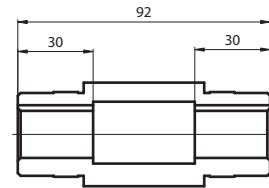
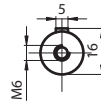
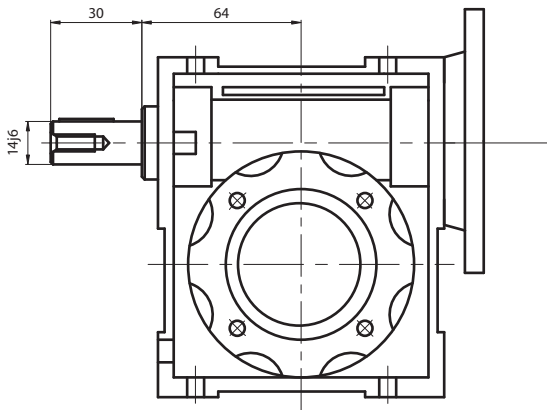
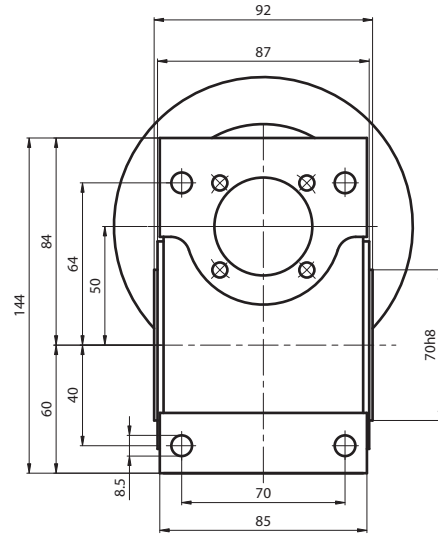
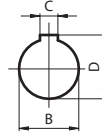
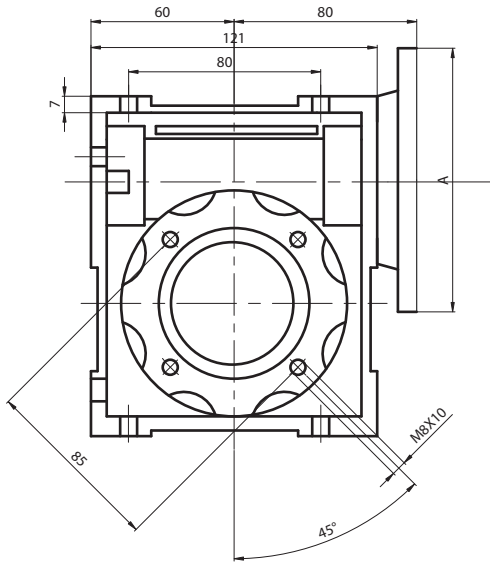
P		i	n2 d/dak	M2 Nm	TİP		İf
Hp	Kw						
5,5	4	50	28	1023	PS 130	112M4B	1
		60	23,3	1179	PS 130	112M4B	0,8
		10	90	374	PS 130	132M6A	2,6
		15	60	541	PS 130	132M6A	2
		20	45	713	PS 130	132M6A	1,5
		25	36	870	PS 130	132M6A	1,2
7,5	5,5	10	140	334	PS 110	132S4	1,8
		15	93,3	484	PS 110	132S4	1,4
		20	70	638	PS 110	132S4C	1
		10	140	334	PS 130	132S4C	2,5
		15	93,3	490	PS 130	132S4C	1,9
		20	70	645	PS 130	132S4C	1,4
		25	56	788	PS 130	132S4C	1,2
		30	46,7	900	PS 130	132S4C	1,2
10	7,5	40	35	1171	PS 130	132S4C	0,9
		10	140	455	PS 110	132M4B	1,3
		15	93,3	660	PS 110	132M4B	1
		10	140	455	PS 130	132M4B	1,8
		15	93,3	668	PS 130	132M4B	1,4
		20	70	880	PS 130	132M4B	1
		25	56	1074	PS 130	132M4B	0,9
		30	46,7	1228	PS 130	132M4B	0,8
40	35	1596	PS 130	132M4B	0,7		

ÖLÇÜ ÇİZELGESİ PS 40



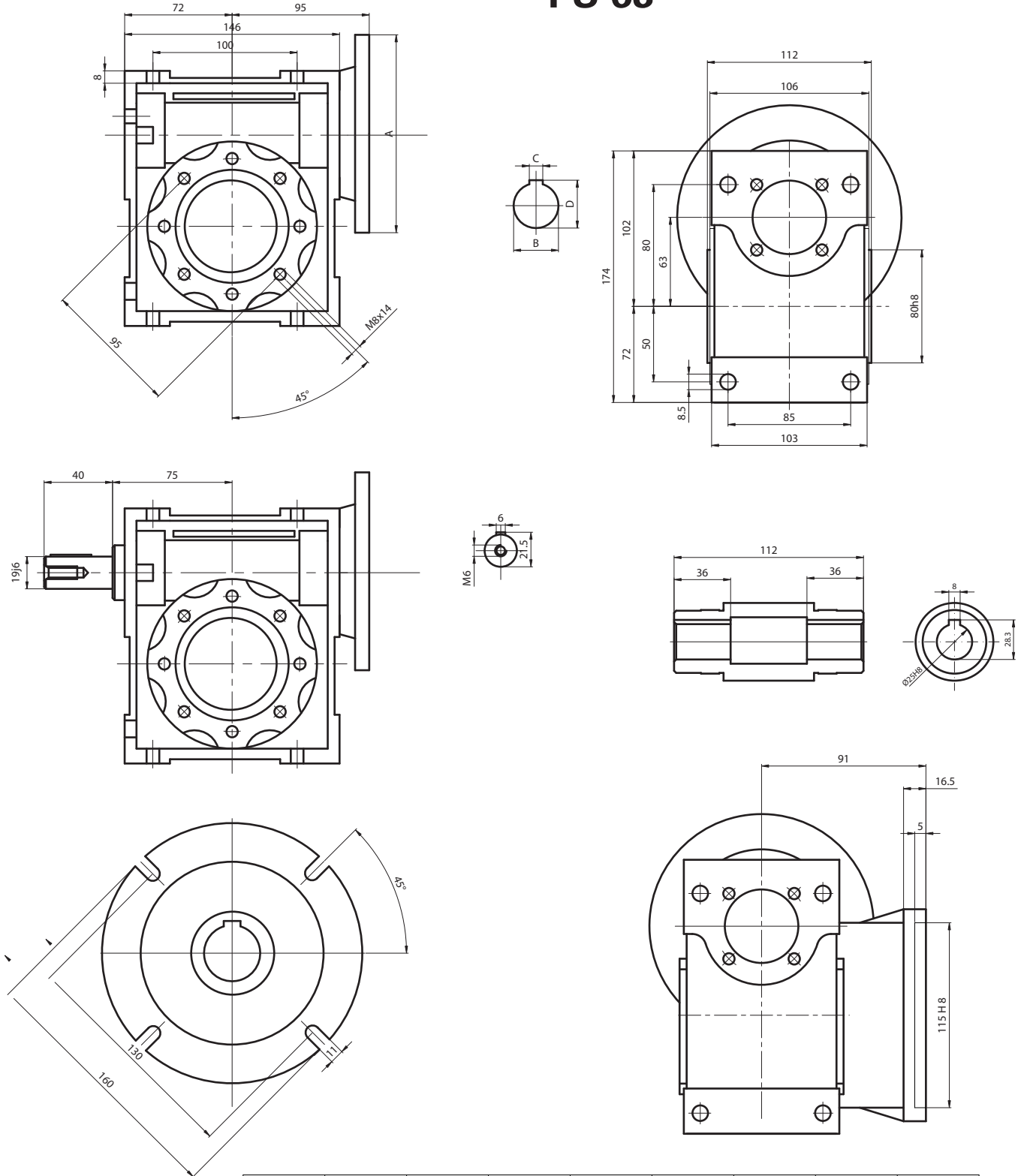
B14	056	063	071	080	090	100	112	132
A	80	90	105	120	140	160	160	200
B	9	11	14	19	24	28	28	38
C	3	4	5	6	8	8	8	10
D	10.4	12.8	16.3	21.8	27.3	31.3	31.3	41.3

ÖLÇÜ ÇİZELGESİ PS 50



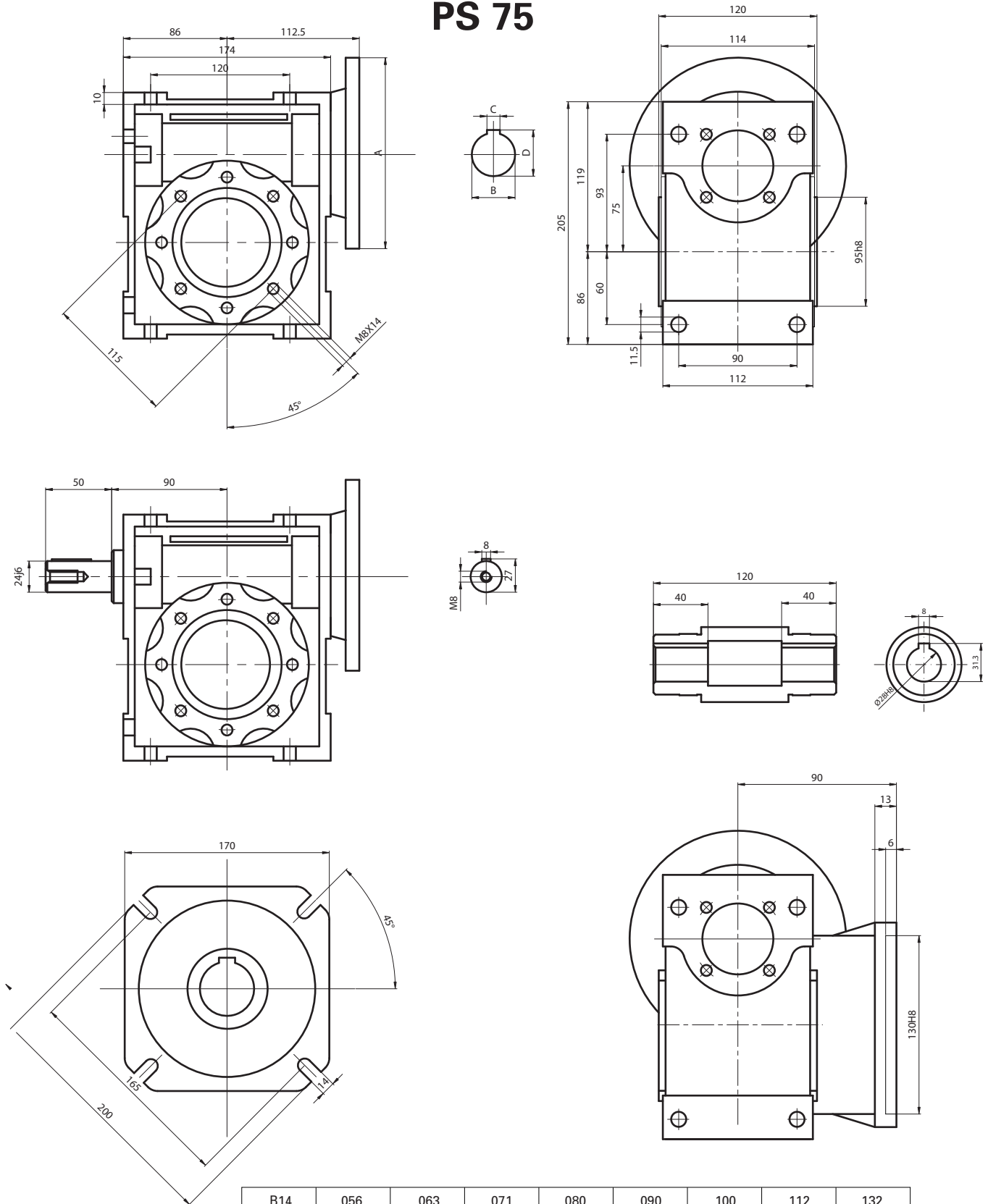
	B14	056	063	071	080	090	100	112	132
A		80	90	105	120	140	160	160	200
B		9	11	14	19	24	28	28	38
C		3	4	5	6	8	8	8	10
D		10.4	12.8	16.3	21.8	27.3	31.3	31.3	41.3

ÖLÇÜ ÇİZELGESİ PS 63

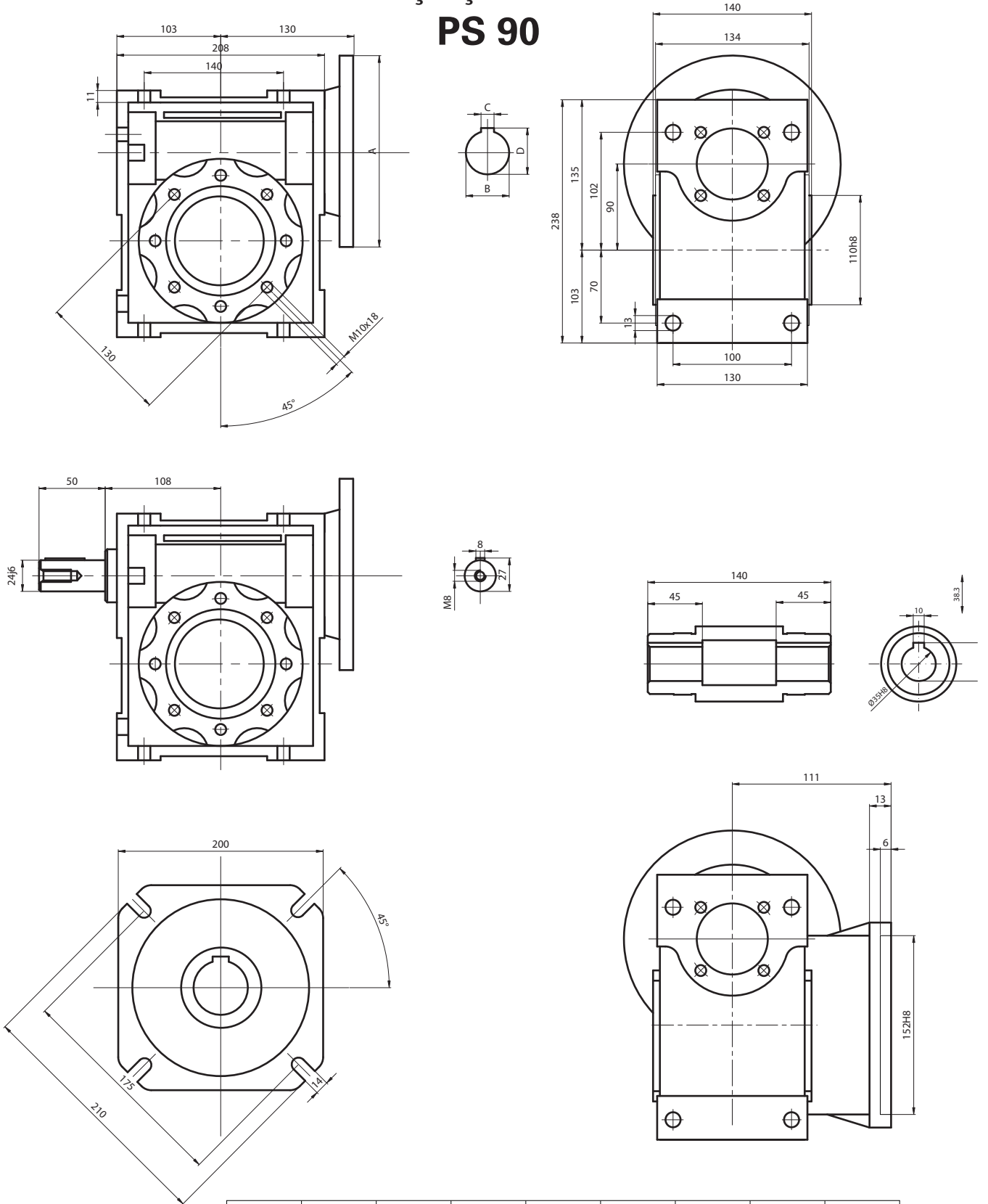


	B14	056	063	071	080	090	100	112	132
A	80	90	105	120	140	140	160	160	200
B	9	11	14	19	24	24	28	28	38
C	3	4	5	6	8	8	8	8	10
D	10.4	12.8	16.3	21.8	27.3	27.3	31.3	31.3	41.3

ÖLÇÜ ÇİZELGESİ PS 75

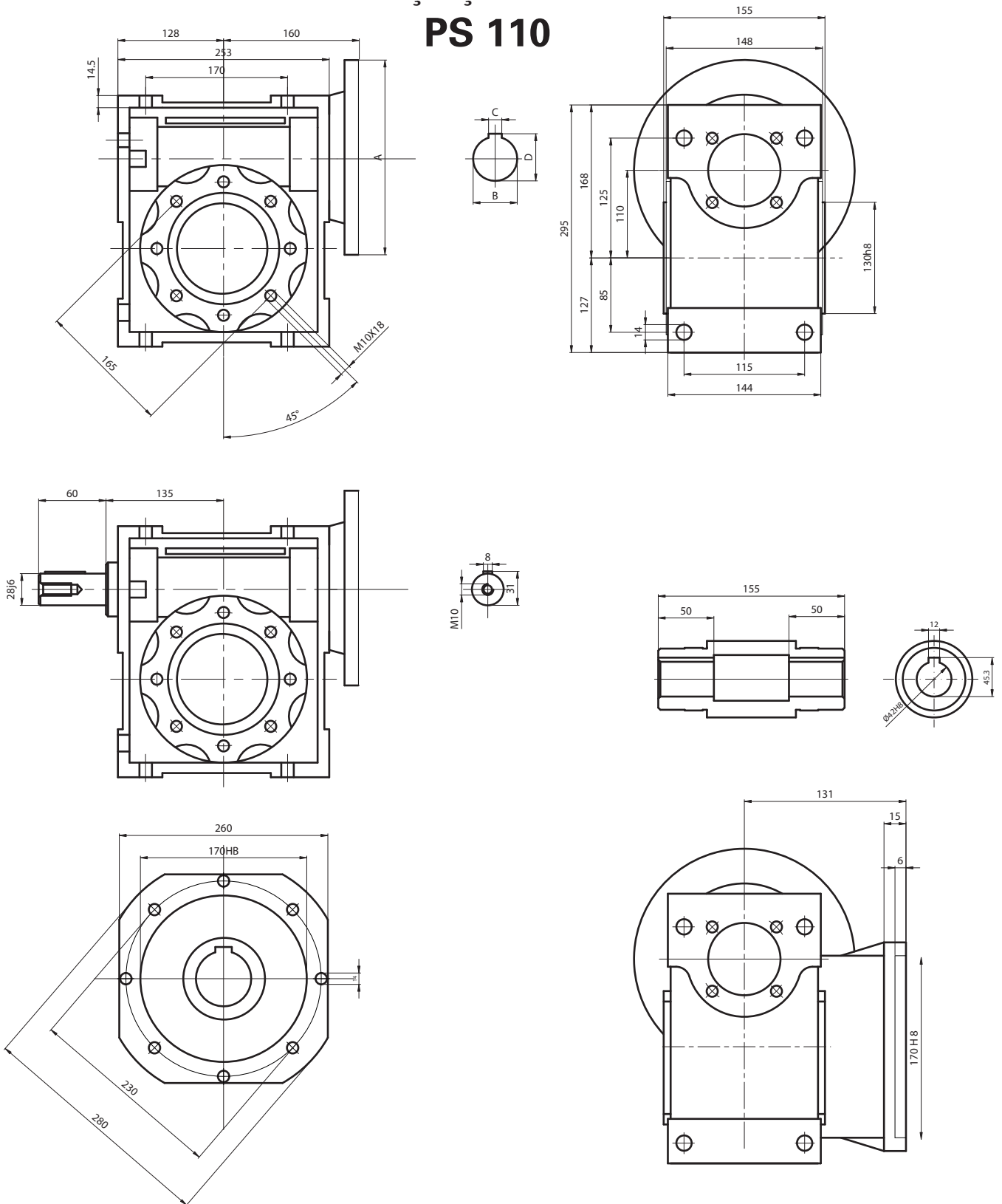


ÖLÇÜ ÇİZELGESİ PS 90



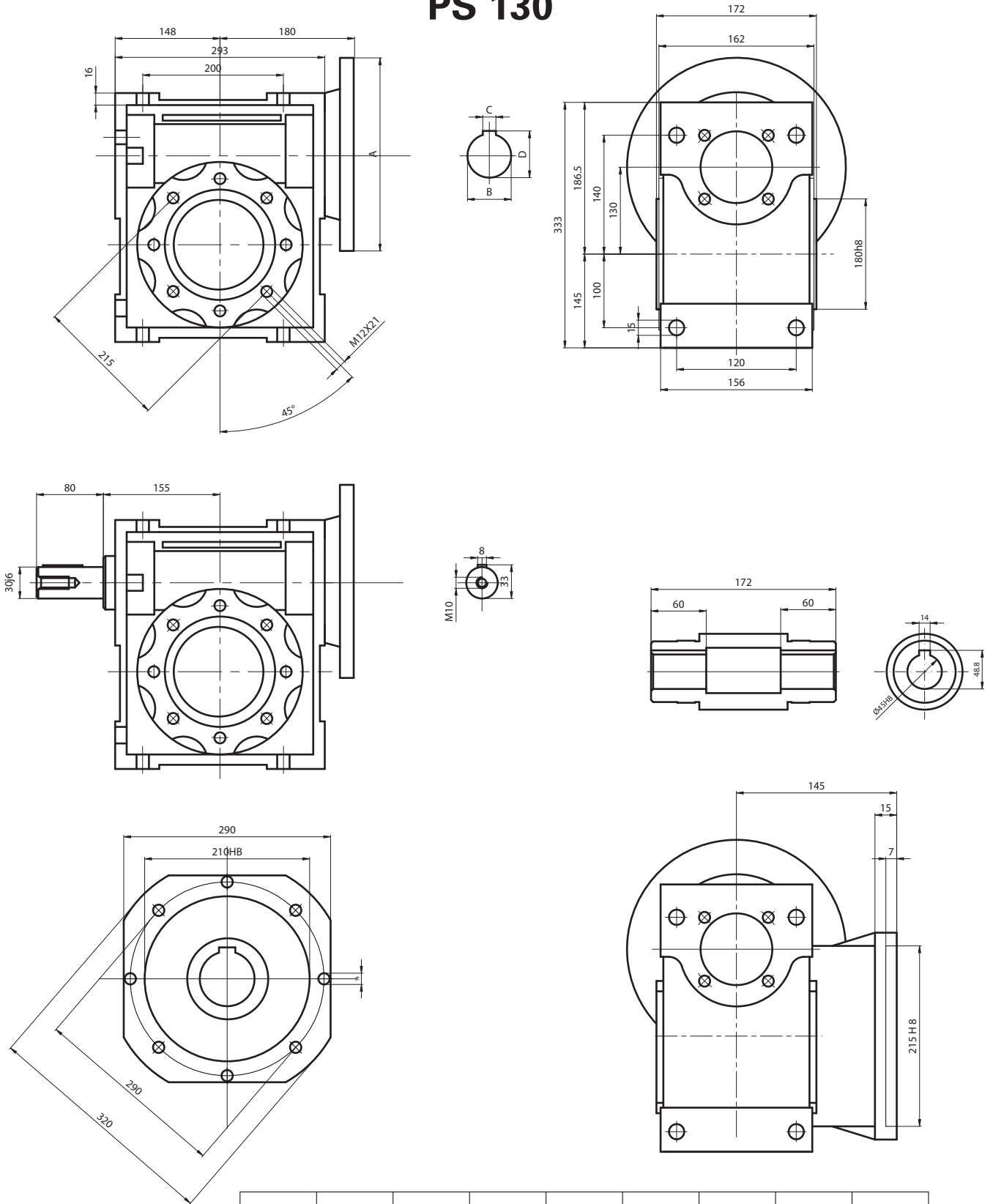
B14	056	063	071	080	090	100	112	132
A	80	90	105	120	140	160	160	200
B	9	11	14	19	24	28	28	38
C	3	4	5	6	8	8	8	10
D	10.4	12.8	16.3	21.8	27.3	31.3	31.3	41.3

ÖLÇÜ ÇİZELGESİ PS 110



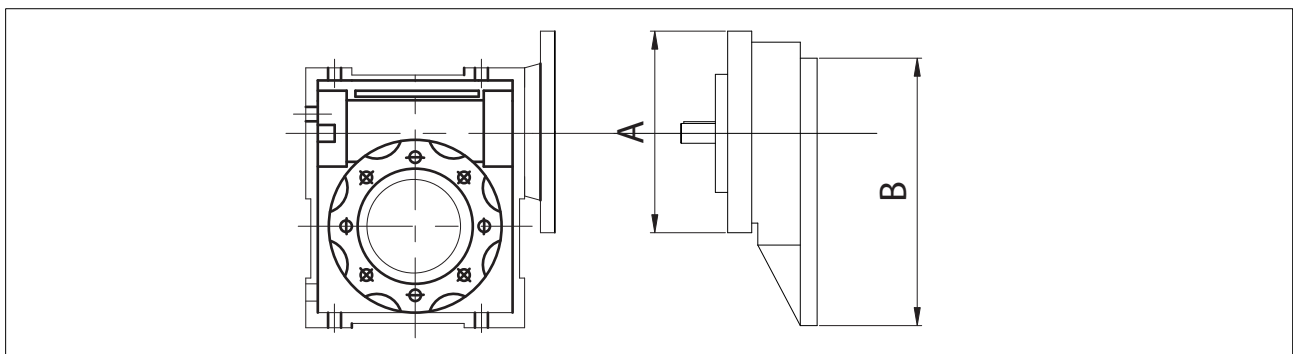
B14	056	063	071	080	090	100	112	132
A	80	90	105	120	140	160	160	200
B	9	11	14	19	24	28	28	38
C	3	4	5	6	8	8	8	10
D	10.4	12.8	16.3	21.8	27.3	31.3	31.3	41.3

ÖLÇÜ ÇİZELGESİ PS 130



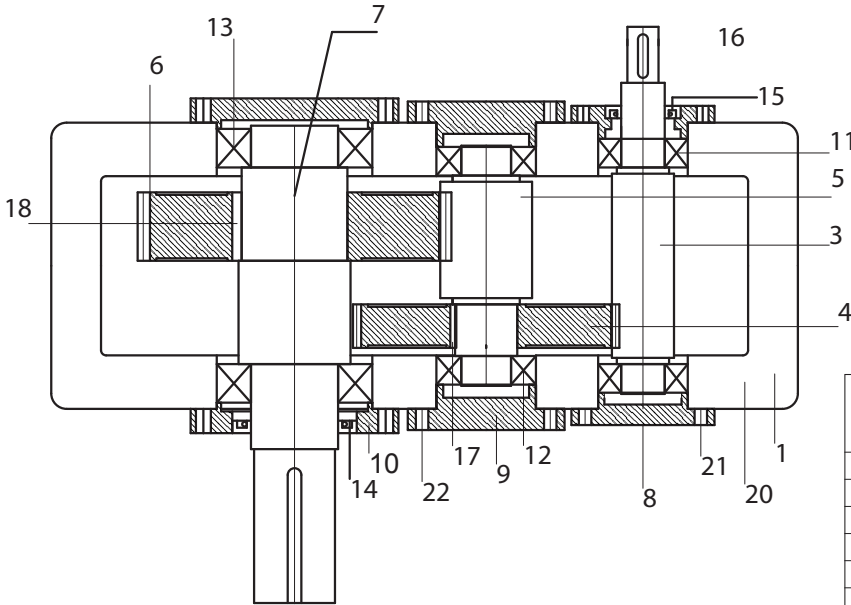
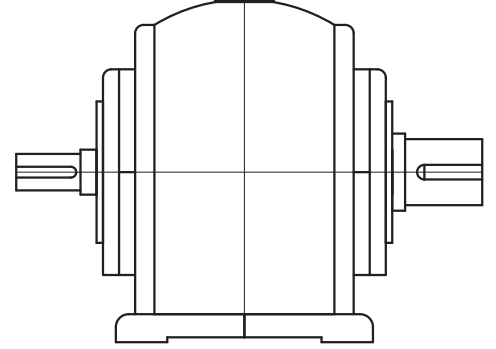
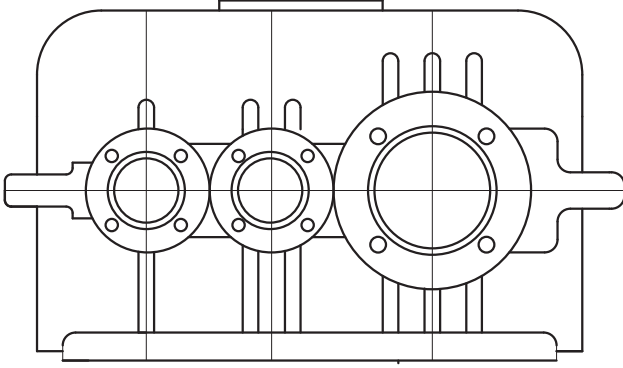
	B14	056	063	071	080	090	100	112	132
A		80	90	105	120	140	160	160	200
B		9	11	14	19	24	28	28	38
C		3	4	5	6	8	8	8	10
D		10.4	12.8	16.3	21.8	27.3	31.3	31.3	41.3

PS	i	PC 063		PC 071		PC 080			PC 090		
		105/11 l=3	105/14 l=3	120/14 l=3	12/19 l=3	16/19 l=3	160/24 l=3	160/28 l=3	160/19 l=2,42	160/24 l=2,42	160/28 l=2,42
40	25	■	■								
	30	■	■								
	40	■	■								
	50	■	■								
	60	■	■								
	100	■	■								
50	25	■	■								
	30	■	■								
	40	■	■								
	50	■	■								
	60	■	■								
	100	■	■								
63	25	■	■								
	30	■	■								
	40	■	■								
	50	■	■								
	60	■	■								
	100	■	■								
75	25	■	■								
	30	■	■								
	40	■	■								
	50	■	■								
	60	■	■								
	100	■	■								
90	25	■	■								
	30	■	■								
	40	■	■								
	50	■	■								
	60	■	■								
	100	■	■								
110	25	■	■								
	30	■	■								
	40	■	■								
	50	■	■								
	60	■	■								
	100	■	■								
130	25	■	■								
	30	■	■								
	40	■	■								
	50	■	■								
	60	■	■								
	100	■	■								



	P1	P	(P)
PC 063	63B5 - 140 / 11	105 / 11	(105 / 14)
PC 071	71B - 160 / 14	120 / 14	(120 / 19)
PC 080	80B5 - 200 / 19	160 / 19	(160 / 24) (160 / 28)
PC 090	90B5 - 200 / 24	160 / 24	(160 / 19) (160 / 28)

PARALEL MİLLİ AĞIR HİZMET REDÜKTÖRLERİ HORIZONTAL TYPE HEAVY GERBOES



PARÇA LİSTESİ PARÇA ADI	PART LIST PART NAME
1 Kapak	Cover
2 Gövde	Gear Case
3 Z1 Giriş Dişlisi	Z1 Input Gear
4 Z2 1. Kademe Diş.	Z2 1. Reduction Gear
5 Z3 2. kademe Pinyon Diş.	Z3 2. Reduction Gear
6 Z4 2. Kademe Çıkış Diş.	Z4 2. Reduction Output Gear
7 Çıkış Millî	Output Shaft
8 Z1 Dolu Kapak	Z1 Cover
9 Z3 Dolu Kapak	Z3 Cover
10 Z4 Boş Kapak	Z4 Seal Cover
11 Rulman	Bearing
12 Rulman	Bearing
13 Rulman	Bearing
14 Yağ Keçesi	Seal
15 Yağ Keçesi	Seal
16 Kama	Key
17 Kama	Key
18 Kama	Key
19 Kama	Key
20 Cıvata	Bolt
21 Cıvata	Bolt
22 Cıvata	Bolt

B14	056	063	071	080	090	100	112	132
A	80	90	105	120	140	160	160	200
B	9	11	14	19	24	28	28	38
C	3	4	5	6	8	8	8	10
D	10.4	12.8	16.3	21.8	27.3	31.3	31.3	41.3

PARALEL MİLLİ REDÜKTÖR SEÇİM TABLOSU HORIZONTAL TYPE GERBOXES SELECTION TABLE

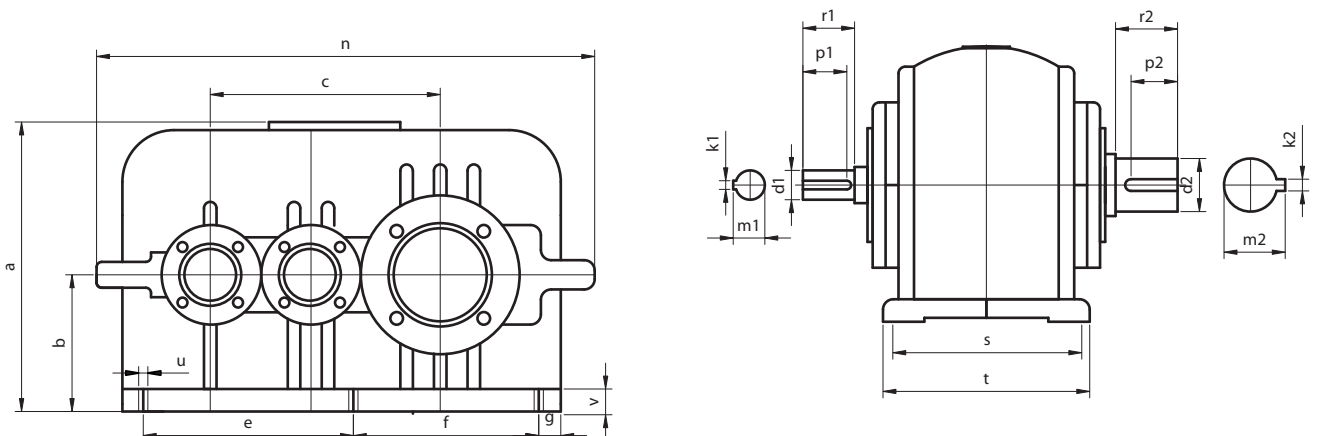
İÇEVİRİM ORANI	1/7			1/10			1/15			1/20			1/30			1/40			1/50		
	n1 Devir/dk	1400	900	750	1400	900	750	1400	900	750	1400	900	750	1400	900	750	1400	900	750	1400	900
n2 Devir/dk	200	128.5	107	140	90	75	93	60	50	70	45	37.5	46.6	30	25	35	22.5	18.5	28	18	15
REDÜKTÖR TİPİ GEARBOX TYPE	GÜÇ (KW) POWER (KW)																				
TBP 140	20	13	10	15	10	8	10	7	5	7,5	5,5	4	7	4,5	3	6	4	2,2	5	3,5	1,5
TBP 175	30	22	18,5	22	15	11	15	11	7,5	11	7,5	5,5	9	7	5	7,5	5,5	4	5,5	4	3
TBP 235	60	45	30	45	30	22	30	22	15	22	15	11	18,5	11	7,5	15	7,5	5,5	7,5	5,5	4
TBP 240	90	60	45	75	45	37	5	30	22	37	22	15	30	18,5	11	22	15	7,5	18,5	11	5,5
TBP 280	185	132	90	132	30	75	110	75	45	75	45	22	55	30	15	45	22	11	30	15	7,5

PARALEL MİLLİ AĞIR HİZMET REDÜKTÖRLERİ HORIZONTAL TYPE HEAVY GERBOXES

BAĞLANTI ÖLÇÜLERİ MONTİNG DIMENSION

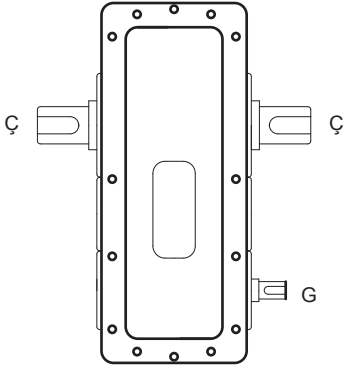
TİPİ / TYPE	a	b	c	d	e	f	g	k1	k2	m1	m2	d1	d2	p1	p2	r1	r2	s	t	u	Ağırlık
TBP 140-2	300	140	245	510	175	175	20	8	16	31	58.9	28	55	40	70	60	90	184	220	15	94
TBP 175-2	362	175	285	585	225	225	25	10	18	35.4	69.3	32	65	40	85	60	105	230	265	16	160
TBP 235-02	450	235	360	765	280	280	30	14	22	45.6	85.6	42	80	60	100	80	130	270	310	18	270
TBP 240-02	510	240	430	920	305	305	70	14	28	51.6	106.2	48	100	70	120	100	170	330	380	20	550
TBP 280-02	640	280	510	1080	417	417	66	18	36	69.3	127.9	65	120	70	170	100	210	390	390	22	750

Not. $\phi d1 \leq 50$ mm için ISO tolerans k6 / Not. $\phi d1 > 50$ mm için ISO tolerans m6 / Not. $\phi d2 \leq 50$ mm için ISO tolerans k6 / Not. $\phi d2 \geq 50$ mm için ISO tolerans m6

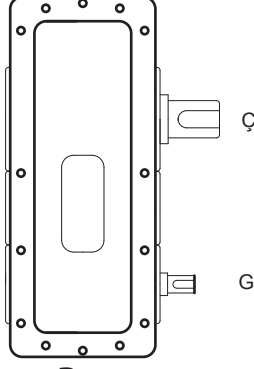


PARALEL MİLLİ AĞIR HİZMET REDÜKTÖRLERİ HORIZONTAL TYPE HEAVY GEARBOXES

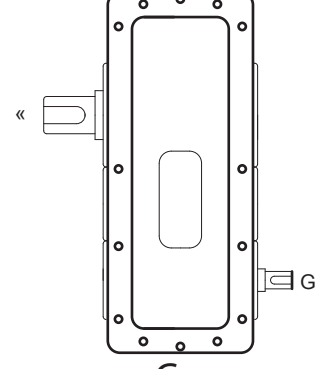
GİRİŞ ÇIKIŞ MİL POZİSYONU INPUT OUTPUT SHAFT POZİSION



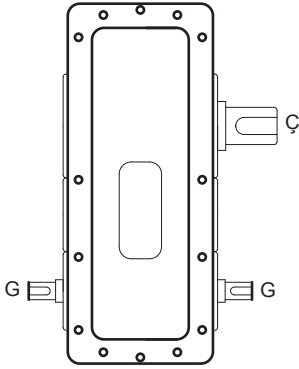
A



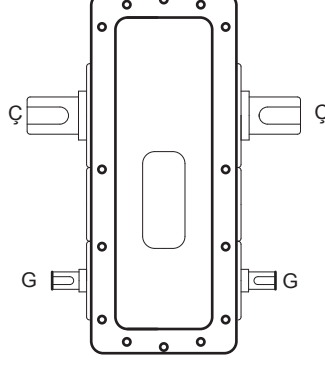
B



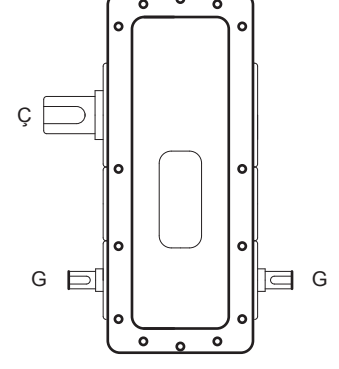
C



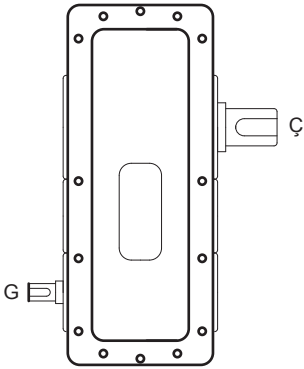
D



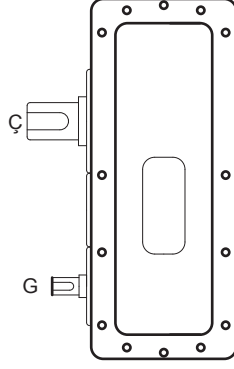
E



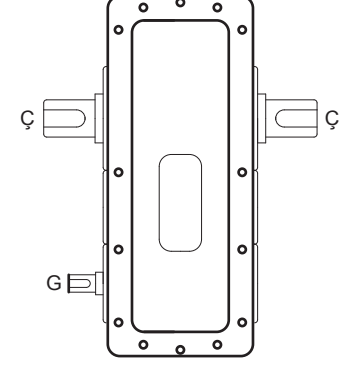
F



G



H

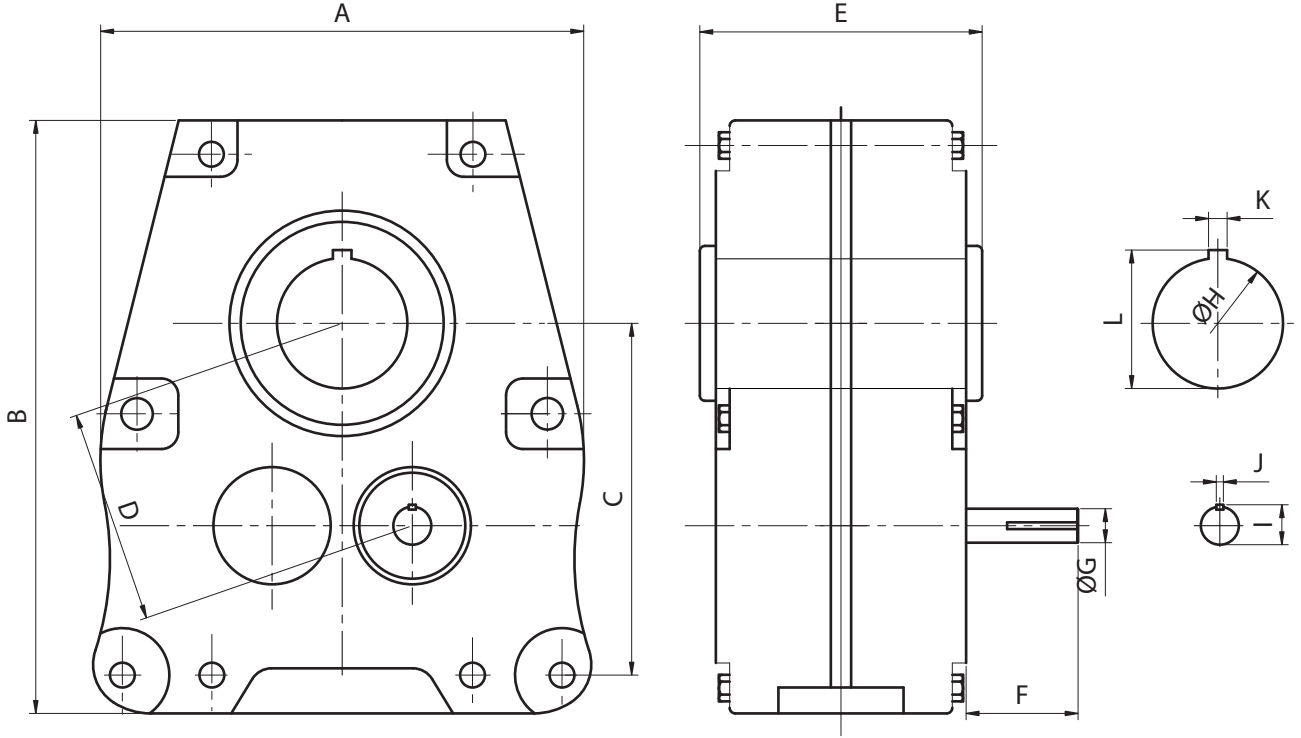


K

SM TİPİ SAFT MİLLİ REDÜKTÖR SEÇİM TABOSU
SM TYPE GEARBOXES SELCTION TABLE

SEÇİM TABLOSU (KW) SELLECTION TABLE							
KW (1:13) , (1:20)				KW (1:15)			
ÇIKIŞ DEVRİ (devir/dak)	SM 20	SM 30	SM 40	ÇIKIŞ DEVRİ (devir/dak)	SM 20	SM 30	SM 40
10	0,42	0,70	1,06	100	3,57	5,63	8,75
12	0,49	0,82	1,26	110	3,93	6,02	9,38
14	0,57	0,94	1,47	120	4,28	6,34	9,99
16	0,66	1,08	1,68	130	4,51	6,60	10,49
18	0,73	1,20	1,87	140	4,71	6,89	10,80
20	0,82	1,34	2,07	150	4,91	7,06	11,16
22	0,88	1,47	2,27	160	5,00	7,23	11,52
24	0,96	1,58	2,46	170	5,09	7,41	11,70
26	1,04	1,72	2,66	180	5,18	7,59	12,05
28	1,12	1,85	2,86	190	5,35	7,77	12,32
30	1,19	1,97	3,04	200	5,52	7,79	12,67
32	1,28	2,10	3,24	210	5,55	8,21	12,95
34	1,36	2,24	3,43	220	5,71	8,39	13,39
38	1,52	2,47	3,81	230	5,85	8,55	13,66
40	1,59	2,61	4,00	240	5,98	8,75	14,02
42	1,67	2,71	4,18	250	6,07	9,10	14,28
46	1,81	2,96	4,56	260	6,25	9,28	14,46
50	1,96	3,21	4,94	270	6,34	9,46	15,17
52	2,01	3,40	5,10	280	6,43	9,82	15,62
54	2,10	3,52	5,30	290	6,60	10,00	16,07
58	2,22	3,74	5,66	300	6,78	1,027	16,52
62	2,35	4,00	6,15	310	6,94	10,49	16,,96
66	2,50	4,26	6,53	320	7,06	10,71	17,23
70	2,61	4,36	6,89	330	7,23	11,07	17,77
74	2,70	4,61	7,26	340	7,41	11,42	17,94
78	2,82	4,85	7,62.	350	7,50	11,70	18,56
80	2,88	4,94	7,81	360	7,68	1,205	18,92
85	3,04	5,22	8,25	370	7,85	12,27	1937
90	3,22	5,52	8,70	380	8,03	12,50	1964
95	3,40	5,79	8,93	390	8,13	12,95	19,99
100	3,54	6,08	9,38	400	8,21	13,30	20,88
105	3,75	6,36	9,82				

ŞAFT MİLLİ REDÜKTÖRLER



REDÜKTÖR TİPİ	BAĞLANTI ÖLÇÜLERİ												AĞIRLIK (kg)		
	A	B	C	D	E	F	G	H	I	J	K	L	1:13	1:20	1:15
SM 20	220	280	156	95	142	72	22	40	25	6	12	44	23	23	21
SM 30	260	336	188	116	152	77	25	50	28	8	14	54	33	33	30
SM 40	280	385	222	133	170	85	28	55	31	8	16	60	47	47	42